

FICHE TECHNIQUE SALLE 1900

CONTACT

REGISSEUR GÉNÉRAL : GABI CRISPIN – 02/234 67 46 – 0471/54 64 29 – g.crispin@senghor.be

TECHNICIEN SON : ISIDORE MILTON – i.milton@senghor.be

TECHNICIEN LUMIÈRE : NICOLAS RIEZ – n.riez@senghor.be

ACCÈS

ACCÈS DÉCHARGEMENT POUR CAMIONNETTE ET PETIT CAMION

AVENUE DU MAELBEEK 18 – 1040 ETTERBEEK

MONTE CHARGE : PROFONDEUR 3m20 / LARGEUR 1m90 / HAUTEUR 3m



SALLE

PLUSIEURS CONFIGURATIONS POSSIBLES (SUR SCÈNE, DANS LA FOSSE, SANS LES GRADINS, ...)

CONFIGURATION ASSISE AVEC GRADINS : 250 PLACES

LOGE

UNE GRANDE DE 6 PERSONNES ET 1 PETITE DE 4 PERSONNES, EQUIPÉE DE DOUCHE ET DE MIROIR

Nous sommes un établissement de catégorie 2, nous sommes donc contraints par la législation bruxelloise de respecter des volumes sonores qui ne dépassent pas 95dB (A)Leq et 110dB (C)Leq maximum

SCENE

DE TYPE FRONTALE. PLATEAU EN BOIS (CHATAIGNER) TEINT
OUVERTURE DU CADRE DE SCENE (DORÉ) : 6m50

LARGEUR DE MUR À MUR (NOIR) : 9m50
LARGEUR PENDRILLONNÉE À L'ALLEMANDE : 8m70

PROFONDEUR PROSCENIUM : 1m
PROFONDEUR CADRE DE SCENE AU MUR LOINTAIN : 9m60
PROFONDEUR CADRE DE SCENE AU FOND DE SCENE : 8m35

HAUTEUR DU NEZ DE SCENE : 0,87m
HAUTEUR DU CADRE DE SCENE : 5m40 AU CENTRE
HAUTEUR MAXIMALE SOUS PERCHE : 5m50

GRILL

1 HERSE MOTORISÉE EN SALLE (8m)
10 PERCHES CONTRE BALANÇÉES DONT 3 PERCHES EQUIPÉES ELECTRIQUEMENT ET 7 PERCHES NON EQUIPÉES (8m)
PASSERELLES LATÉRALES À COUR ET À JARDIN
PERCHES FIXE EN LATÉRAL AUX BALCONS EN SALLE (5 DE CHAQUE CÔTÉ)

EQUIPEMENTS

TAPIS DE DANSE NOIR OU BLANC
1 RIDEAU NOIR DE FOND DE SCÈNE SUR PATIENCE MANUELLE
1 CYCLO BLANC EN FOND DE SCÈNE (9 x 6M)
9 PENDRILLONS NOIRS + 1 TULLE BLANC (6 x 6m)
3 FRISES NOIRES
1 RIDEAU ROUGE D'AVANT SCÈNE SUR PATIENCE ELECTRIQUE
15 PRATICABLES (2 x 1m)

LUMIÈRES

27 PAR 64 LONG 1 KW
12 PC ADB 1 KW
8 PC RVE 1 KW + VOLETS
6 PC ADB 2 KW
15 FRESNEL ADB 1 KW
3 DÉCOUPES LONGUES ADB WARP 22°-50° - 800 W
8 DÉCOUPES COURTES ADB WARP 12°-50° - 800 W
11 HORIZOIDES 1 KW
1 QUARTZ
20 BT 30 W
2 T10 DICHROÏDES FUNSTRIP
8 PAR LED VARYTEC IP65 14x8W
4 LYRES VARYTEC HERO SPOT 90
JEUX D'ORGUE ADB FREEDOM
79 CIRCUITS DE 2,5 KW MAX répartis comme suit :

- 36 CIRCUITS SUR LE PLATEAU (HERSES ÉQUIPÉES)
- 11 CIRCUITS PLATEAU (SOL)
- 10 CIRCUITS PLATEAU (PASSERELLE)
- 10 CIRCUITS AUX BALCONS (SALLE)
- 12 CIRCUITS SUR LA HERSE (SALLE)

SON

DIFFUSION FACE

2 NEXO LS 1200
2 NEXO PS15
2 YAMAHA DRX 8
2 NEXO PS10 (rappel)
1 AMPLI QSC PL 236 (-> LS1200)
1 AMPLI QSC PL 230 (-> PS15)
1 AMPLI QSC PL 218 (-> PS10)

RETOURS

4 PL AUDIO M15 CX
4 TURBOSOUND TFM12
4 AMPLI CROWN 4002 XTI SERIES 1250W

CONSOLES

1 MIDAS M32R +DL251 (+ IPAD)
1 SOUNDCRAFT MH3 32/8/2 12 AUX
2 MULTIPAIRES ANALOGIQUE 16 IN/4 OUT

PERIPHÉRIQUES

5 EGALISEURS GRAPHIQUES BSS FCS 966 2x30 BANDES
1 PROCESSEUR MULTI-EFFETS TC ELECTRONIC M3000
1 PROCESSEUR MULTI-EFFETS YAMAHA SPX 990
3 DOUBLE COMPRESSEUR LIMITEUR GATE DRAWMER DL241
2 DOUBLE COMPRESSEUR LIMITEUR GATE DBX 166A
1 DOUBLE COMPRESSEUR LIMITEUR DBX 166XL

2 LECTEURS CD TASCAM CD01U
1 ENREGISTREUR ZOOM H6

MICROPHONES

1 SHURE BETA 52A
2 SHURE BETA 91
1 SHURE BETA 58A
7 SHURE SM58
2 SHURE SM 58 HF
6 SHURE SM57
2 SHURE SM81
4 SHURE BETA56
1 SENNHEISER MD421
3 SENNHEISER E604
1 AKG C 414 CLS
1 BEYER DYNAMIC M88 TG
2 NEUMANN KM 184
1 NEUMANN KMS 105
3 DPA 4099
2 DPA 4088 (1 noir, 1 sable)
1 AUDIO TECHNICA AT 4041
1 AUDIO TECHNICA ATM 350
1 AUDIO TECHNICA AT 2010

D.I BOXES

6 BSS AUDIO AR133
4 BEHRINGER 100

CLIPS DPA

1 CLIP CONTREBASSE
1 CLIP VIOLONCELLE
2 CLIPS VIOLON
1 CLIP GUITARE
1 CLIP SAX/TROMPETTE
2 AIMANTS PIANO
1 CLIP PINCE
1 SCRATCH CLARINETTE

INSTRUMENTS

1 PIANO YAMAHA C7X (ACCORDAGE 440Hz)
1 BATTERIE SONOR FORCE 2007
GROSSE CAISSE 20 – 22
CAISSE CLAIRE 14 x 4,5
TOMS 10-12-14-16
CYMBALES : HI-HAT 14, CRASH 16, RIDE 20, CHINA 18
HARDWARE: 1 PIED HI-HAT, 1 PÉDALE GROSSE CAISSE, 2 PIEDS CYMBALES SIMPLE, 1 PIED CYMBALE DOUBLE

VIDEO

ECRAN DE PROJECTION 6 x 4m
1 VP EIKI EIP HDT30 (FIXE EN RÉGIE)
1 VP EIKI LC-X85C
OPTIQUES POUR LC-X85C
LONG THROW LNS-T31A F:2.00 – 2.90 / f:64,0 – 112,0 mm
WIDE ANGLE ZOOM LNS-W31A F:2.50 – 2.30 / f:34,0 – 48,0 mm

LECTEURS

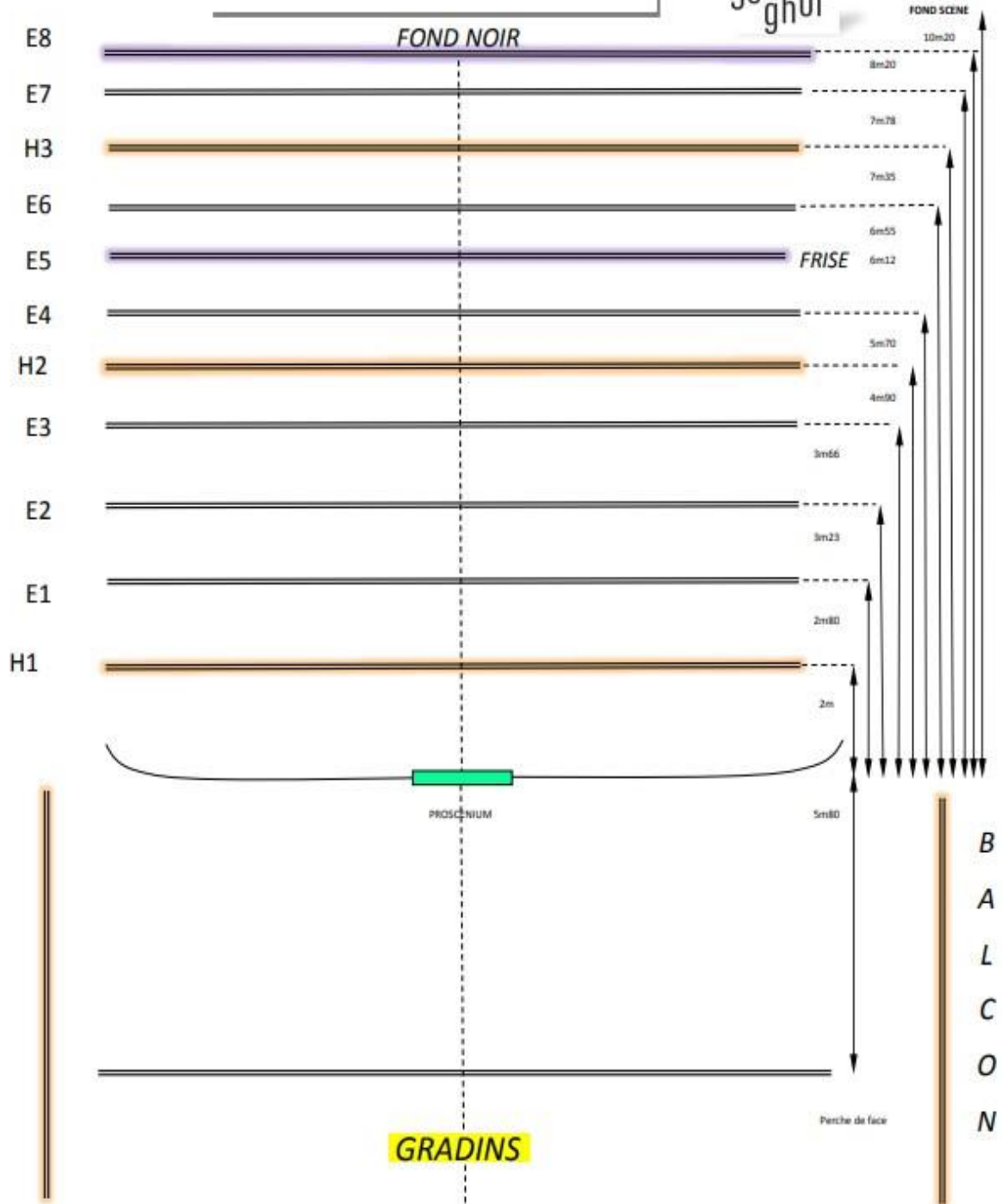
1 BLU-RAY PIONEER
1 DVD TASCAM DV-D01U

AUTRES

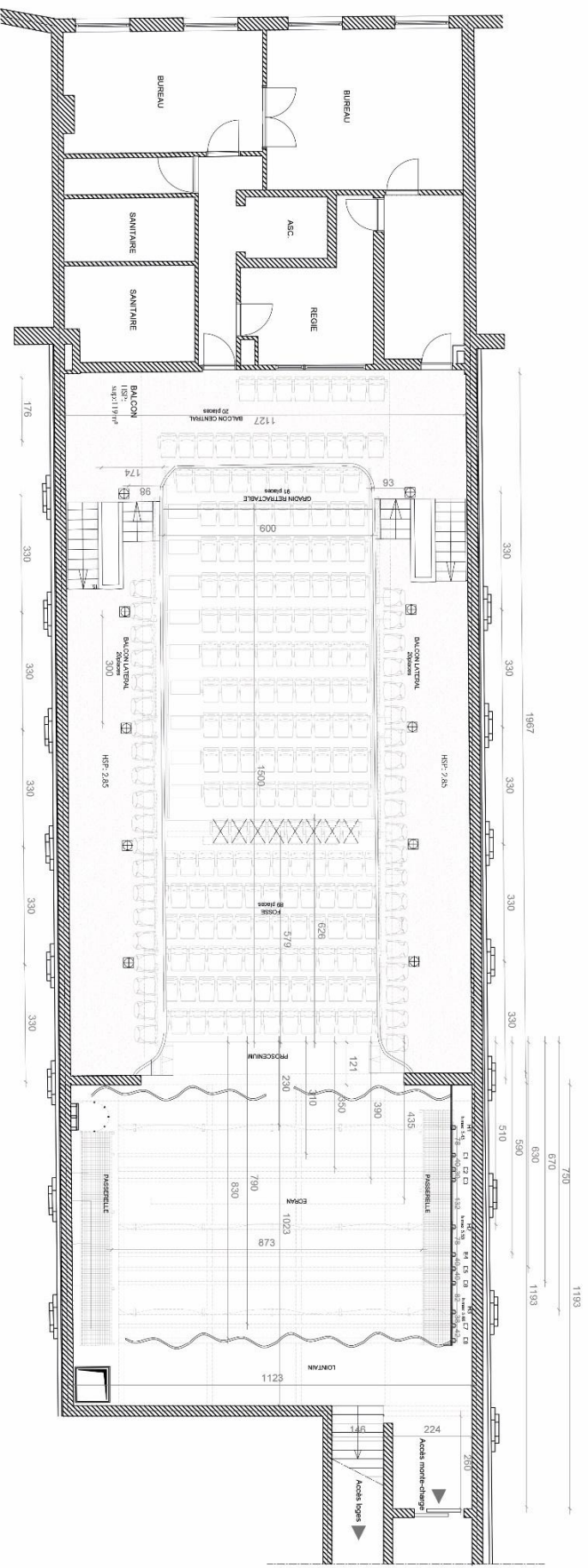
16 PUPITRES
9 ECLAIRAGES PUPITRE GRADUABLE
4 ECLAIRAGES PUPITRE LED

- Salle 1900 -

le
sen
ghor
Centre
Culturel
d'Etterbeek



PC 1 Kw	Déc. Court 1 Kw		PAR 64 CP60	Par LED VARYTEC	Lyre Spot VARYTEC
PC 2 Kw	DEC. Long 1Kw		PAR 64 CP61	PAR 64 CP 62	
Horiziod 1Kw	BT 30W				



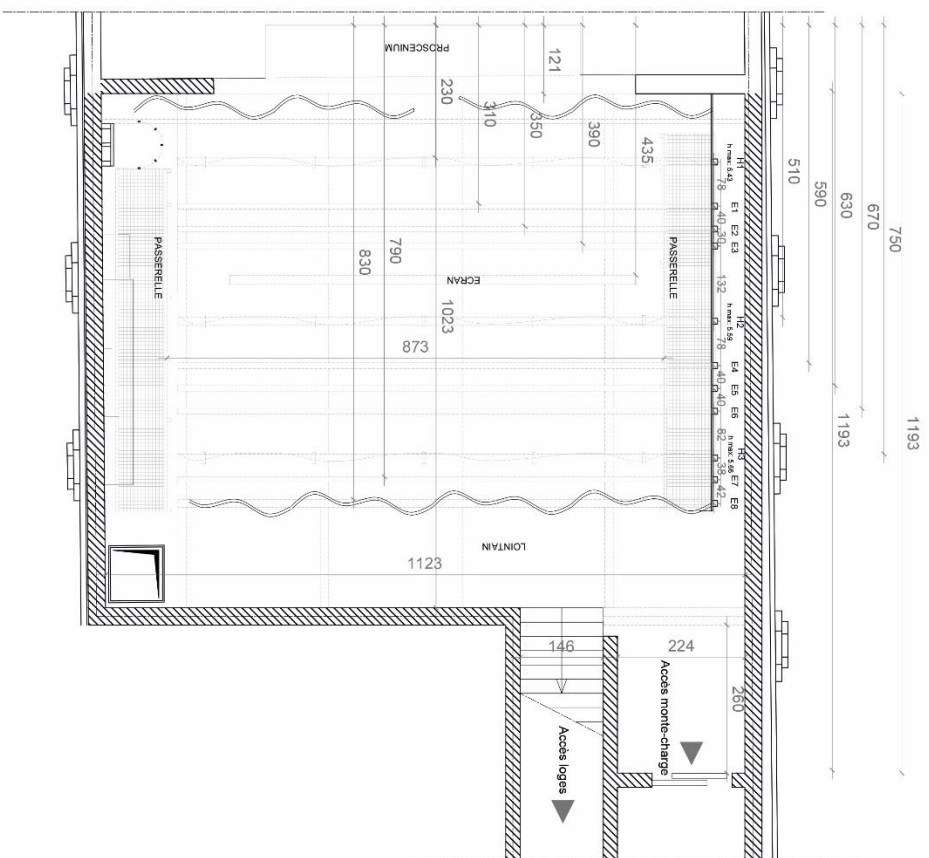
PLAN +1 niveau balcon
plan général des places assises

Maître d'ouvrage:
Le Senghor Centre culturel d'Ettrebeek
Chaussée de Wavre 366 - 1040 Bruxelles.
www.senghor.be - 02/230.31.40.

Objet:
Relèvement de la salle de spectacle 1900 située à
la Chaussée de Wavre 366 - 1040 Bruxelles le
30 mars 2021

Architecte:
Sofia Lemhamdi
Tel: 0470.52.90.91
E-mail: pour toute correspondance: melisofia@hotmail.fr

La responsabilité de l'architecte ne peut être engagée que sur la valeur de ses documents.
L'architecte a réalisé un relevé du bâtiment le 30/03/2021.
L'architecte n'est pas responsable des travaux effectués et ne garantit aucun ouvrage.
L'objet de ces plans reste que dans le cadre de la demande de fournir des plans pour les
accusés en question.
En cas de travaux, les cotes et dimensions sont à vérifier par l'entrepreneur chargé de la
réalisation des travaux.
L'entrepreneur est tenu d'informer l'architecte dès lors qu'il a débuté les travaux.



PLAN de scène et du grill

Maître d'ouvrage:
Le Senghor Centre culturel d'Etterbeek
 Chaussée de Wavre 366 - 1040 Bruxelles.
 www.senghor.be - 02/230.31.40.

Objet:
 Relevé de la salle de spectacle 1900 située à
 la Chaussée de Wavre 366 - 1040 Bruxelles le
 30 mars 2021

Architecte:
 Sofia Lamharidi
 Tél: 0470.52.90.91
 E-mail: pour toute correspondance: melisofia@hotmail.fr

La responsabilité de l'architecte ne peut être engagée que sur la validité de ses documents.
 L'architecte a réalisé un relevé du bâtiment le 30 MARS 2021.
 L'architecte n'est pas responsable des travaux effectués et ne garantit aucun ouvrage,
 bon ou mauvais, réalisé dans le cadre de la demande de fourne des plans pour les
 besoins en question.
 En cas de travaux, les coûts et dimensions sont à vérifier par l'entrepreneur chargé de la
 L'entrepreneur est tenu d'informer l'architecte dix jours avant le début des travaux.

